

T.C.  
MİLLÎ EĞİTİM BAKANLIĞI  
Özel Öğretim Kurumları Genel Müdürlüğü

Sayı : B.08.0.ÖÖG.0.19.01.02.420 /  
Konu: Özel Eğitim Kurumları

54871

02 TEMMUZ 2008  
....

..... VALİLİĞİNE  
(İl Millî Eğitim Müdürlüğü)

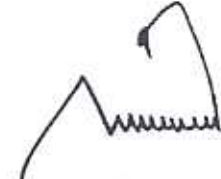
İlgi: 3797 sayılı Millî Eğitim Bakanlığının Teşkilat ve Görevleri Hakkında Kanun

5580 sayılı Özel Öğretim Kurumları Kanunu kapsamında özürlü bireylere eğitim hizmeti veren, özel eğitim okulları ile özel eğitim ve rehabilitasyon merkezlerine; ilgi (a) Kanununun Ek 3'üncü maddesi gereği, Bakanlığımızca kurumlara yapılan ödemelerde karşılaşılan sorunların giderilmesi, ülke çapında yapılan uygulamalarda beraberliğin sağlanması ve engelli bireylere ait Bakanlığımız veri tabanının oluşturulması ve benzeri amaçlarla "Özürlü Birey Modülü" hazırlanmıştır.

"Özürlü Birey Modülü"ne kurumlar tarafından; kuruma kayıtlı bireyin Türkiye Cumhuriyeti kimlik numaraları ile kuruma kayıt tarihlerini 10-15 Temmuz 2008 tarihleri arasında, her ayın son 3 (üç) iş günü içinde ise, o ay içerisinde özürlü bireylere verilen bireysel ve grup eğitim seans sayıları ekteki "Özürlü Birey Modülü Kullanım Kılavuzu"na göre girilecektir. Bu tarihten sonra kuruma kaydı yapılan her bireyin kayıt tarihinde; söz konusu Modülü Türkiye Cumhuriyeti kimlik numarası ile kuruma kayıt tarihi mutlak surette girilecektir.

Önümüzdeki aylarda, ödemelerin bu veri tabanındaki bilgiler esas alınarak yapılması planlandığından, veri girişlerinin süresi içinde ve sağlıklı yapılması önem arz etmektedir. Aksi takdirde, söz konusu bilgileri eksik, hatalı ve süresi içinde girmeyen kurumlar, hak edişlerinin ödenmesinde gecikme ve sorunlarla karşı karşıya kalabilirler.

Bilgilerinizi ve gereğini önemle rica ederim.



Öner GÜNEY  
Bakan a.  
Genel Müdür

EKLER:

1- Kılavuz

DAĞITIM:

Gereği:

B Planı

Bilgi:

Eğitim Teknolojileri Genel Müdürlüğü

# ÖZÜRLÜ BİREY MODÜLÜ KULLANIM KILAVUZU

## KURUMUN YAPABİLECEĞİ İŞLEMLER

### ÖZÜRLÜ BİREY KAYIT İŞLEMLERİ

#### 1. ÖZÜRLÜ BİREY KAYIT

**Birey Kimlik Bilgileri**

T.C. Kimlik No:

Adı:  Soyadı:

Baba Adı:  Anne Adı:

Doğum Yeri:  Doğum Tarihi:

Cinsiyeti:  Seçti

Kurum Kayıt Tarihi:

**Birey Rapor Bilgileri**

Raporun Alındığı RAM:

Rapor Başlangıç Tarihi:  Rapor Bitiş Tarihi:

Destek Eğitimi Türü:  Destek Eğitimi Süresi:

Rehberlik Araştırma Merkezi'nin Eğitim Almasını İsteddiği Alanlar:

Şekil: 1 Özürlü Birey Kayıt Ekranı

Kurum bu ekranda işlem yapmaya T.C. Kimlik No alanına kuruma kaydını yapmak istediği bireyin T.C. Kimlik numarasını yazdıktan sonra  butonuna tıklayarak başlayacaktır.

Bireyin kuruma kaydını yaptırabilmesi için RAM raporunun zorunlu olması sebebiyle; modül, RAM modülü ile entegre çalışmakta ve RAM raporu olmayan bir birey için kayıt yapılmasına izin vermemektedir. Ayrıca, bireyin RAM raporu bitiş tarihi de modül üzerinden kontrol edilmektedir. Bu kontrollerden sonra güncel RAM raporu olan bireyin bilgileri ilgili modülden getirilmekte ve RAM tarafından öngörülen destek eğitiminin kurum alt programlarında var olup olmadığı kontrol edildikten sonra eğer uygun görülen alt program kurum bünyesinde bulunuyor ise kaydın yapılabilmesine izin vermektedir. Burada kurum kayıt tarihi kurum yetkilisi tarafından doldurulması gereken zorunlu alandır. Kurum bu alanı doldurduktan sonra  butonuna tıklayarak bireyin kuruma kaydını gerçekleştirebilir.

Kayıt sırasında karşılaşılabilecek muhtemel sorunlar ve çözüm önerileri aşağıdaki gibidir.

#### 1. Bireyin RAM tarafından verilmiş raporu sistemde bulunmuyor.

**Çözüm:** Bireyin velisi, ilgili RAM müdürlüğüne başvurarak rapor bilgilerinin İLSİS RAM Modülüne girilmesini talep etmelidir.

**2. Kurumumun bünyesindeki alt programlar İLSİS'te hatalı veya eksik görüldüğü için bireyin kaydını yapamıyorum.**

**Çözüm:** Kurumunuzun İLSİS Özel Öğretim Kurumları Modülünde bulunan Alt Programları, kayıt sırasında kontrol edilmektedir. Eğer bu bilgilerde eksik veya hatalı bilgiler varsa:

Özel Eğitim ve Rehabilitasyon Merkezleri İllerde bulunan özel öğretim şubelerine,

Özel Özel Eğitim Okulları ise, Özel Öğretim Genel Müdürlüğüne başvurarak bilgilerinin düzeltilmesini talep etmelidir.

#### 3. Bireyin Gidebileceği kurs veya okul programlarında eksiklik olduğu için kaydını yapamıyorum.

**Çözüm:** İlgili RAM müdürlüğüne başvurarak bireyin bilgilerinin güncellenmesini sağlayınız.

### KURUMDA KAYITLI BİREYLERİN LİSTESİ

**Listeleme Kriterleri**

İl:  ANKARA

İlçe:  ÇANKAYA

Kurumu:  ÖZEL EĞİTİM VE REHABİLİTASYON M...

T.C. KİMLİK NO	ADI	SOYADI	BABA ADI	ANNE ADI	OKULU	DURUMU
					ÖZEL EĞİTİM VE REHABİLİTASYON MERKEZİ	Raporu Bitmiş Birey
					ÖZEL EĞİTİM VE REHABİLİTASYON MERKEZİ	Aktif Birey

2 kayıt listelenmektedir

## Şekil: 2 Kayıtlı Birey Listesi Ekranı

Kurum bu ekran ile kurumunda kayıtlı olan bireylerin listesini  Listele butonuna tıklayarak görüntüleyebilir.

### 2. RAPOR BİTİMİ YAKLAŞAN BİREYLER

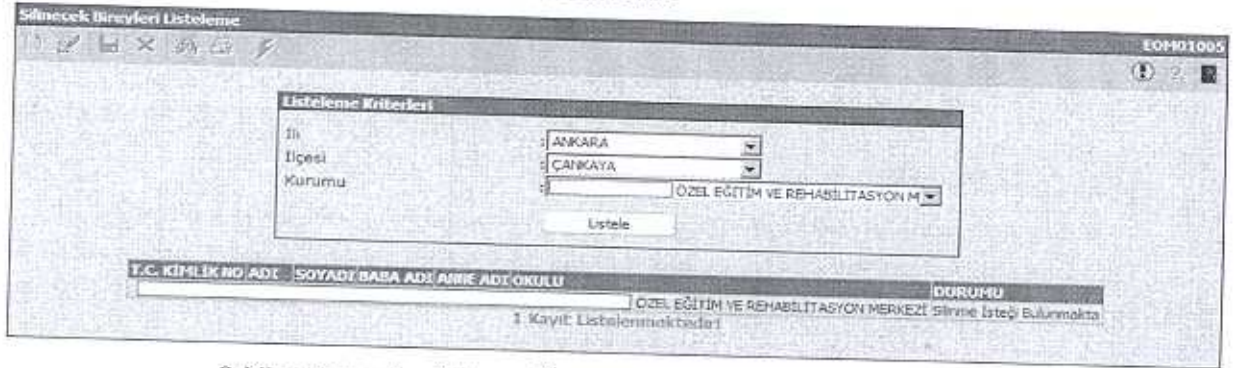


Şekil: 3 Rapor Süresi Bitimi Yaklaşmış Bireyleri Listeleme Ekranı

Bireylere verilen RAM (Özel Eğitim Değerlendirme Kurulu) raporları her gün sistem tarafından kontrol edilmektedir. RAM raporu biten bireyler üzerinde o andan itibaren işlem yapılmasına izin verilmeyeceğinden bireyin ve kurumun RAM raporu bitimi yaklaşan bireyleri sürekli takip etmesi gerekmektedir.

Kurum bu ekranda rapor süresi bitimine 60 gün kalmış olan bireyleri görmekte ve bu bireyleri raporlarını güncellemeleri için RAM'lara yönlendirmesi gerekmektedir.

### 3. KURUMDAN SİLİNECEK BİREYLERİ LİSTELEME



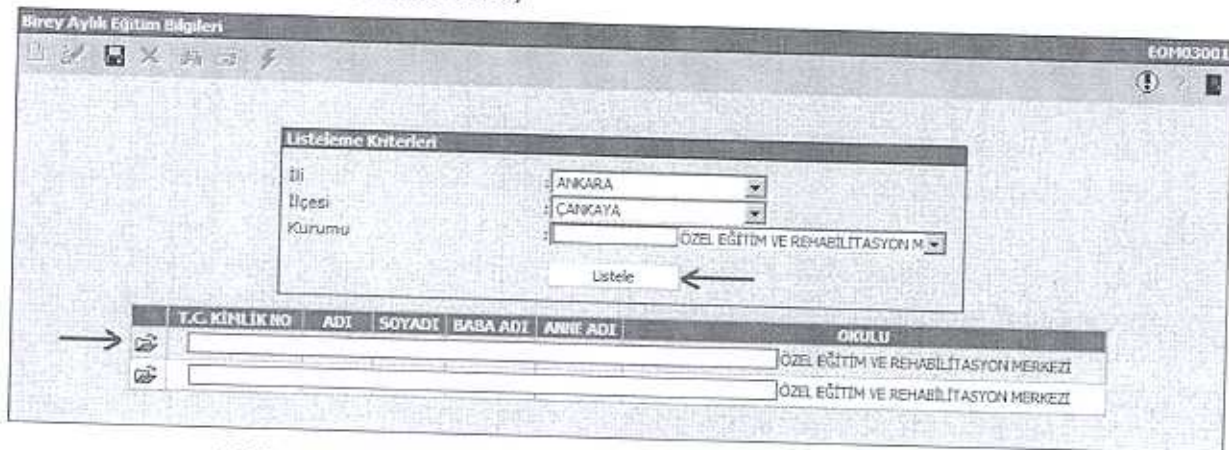
Şekil: 4 Kurumdan Silinmesi İstenen Bireyleri Listeleme Ekranı

Bir bireyin herhangi bir nedenle kaydının silinmesi veya nakil için başka bir kuruma yönlendirilmesi gerektiğinde ilçe milli eğitim müdürlüğü kullanıcıları bu kişinin silinme istek kaydını almaktadır. Ödemelerde kesilme olmaması için silinme istekleri her ayın 1'inde sistem tarafından otomatik olarak gerçekleştirilmektedir.

Kurum bu ekran ile kurumunda kayıtlı olan fakat ilçe tarafından silinme isteğinde bulunmuş bireylerin listesini  Listele butonuna tıklayarak görüntüleyebilir.

### AYLIK EĞİTİM BİLGİLERİ GİRİŞ

#### 1. AYLIK EĞİTİM BİLGİLERİ GİRİŞ



Şekil: 5 Bireye Verilen Aylık Eğitim Bilgileri Giriş İçin Listeleme Ekranı

Bu ekranda kurumlar bireylere verdikleri aylık eğitim bilgilerini gireceklerdir. Kurumlar öncelikle

Listele butonuna tıklayarak kurumlarında bulunan tüm bireyleri listeleyecektir. Daha sonra

butonuna tıklayarak bireyin bilgilerini getireceklerdir (bkz. Şekil: 6).

**Öğrenci Aylık Eğitim Bilgileri** EOM03001

**Listeleme Kriterleri**

İli: ANKARA  
İlçesi: ÇANKAYA  
Kurumu: ÖZEL EĞİTİM İLKÖĞRETİM OKULU

Listele

---

**GENEL BİLGİLERİ**

T.C. Kimlik No: [ ] Ad Soyad: [ ]  
Baba Adı: [ ] Ücret Durumu: ÖZEL

---

**ÖDEME BİLGİLERİ**

Eğitim Yılı: 2008 Eğitim Ayı: HAZİRAN  
Bireysel Eğitim Saati: 5 Grup Eğitim Saati: 4  
Fatura Tarihi: 10/10/2008 Fatura Sayısı: 545  
Devamı Ettiği Program: Zihinsel Engelli (Öğretilebilir) Çocuklar Eğitim Uygulama Okulu Programı  
İşlemi Sonucu: Onay Bekliyor İşlemi Yapan Kişi: Mehmet ASLAN

Şekil: 6 Bireye Verilen Aylık Eğitim Bilgileri Giriş Ekranı

Burada birey bilgileri ile eğitim yılı ve ayı otomatik olarak sistemden getirilmektedir. Kurumlar bireye ay boyunca vermiş oldukları bireysel/grup eğitim saati sayısı ile bireyin kurumda devam ettiği program bilgisini girerek

**Kavdet** butonuna tıklayarak giriş yapabilirler. Bu ekranda bireye RAM tarafından önerilen destek eğitiminin kontrolü yapılmaktadır. Eğer bireye RAM tarafından **Grup** veya **Bireysel+Grup** eğitimi önerilmemişse sayfada bulunan Grup Eğitim Sayısı alanı pasif olarak gelecek ve bu alana bilgi girilemeyecektir. Bireye verilen hizmet gereği kesilen faturanın tarih ve sayısı da yine bu ekranlar kullanılarak girilecektir. Kurumlar kayıt sırasında işlem sonucunu **Onay Bekliyor** olarak kaydettikleri sürece bilgiler üzerinde değişiklik yapabilirler, işlem sonucunu **Onaylandı** olarak işaretlerlerse bilgiler üzerinde değişiklik yapamazlar. Bu nedenle bu ekranda onaylama işlemi gerçekleştirilmeden önce girilen bilgiler dikkatlice kontrol edilmelidir. Girilen eğitim bilgileri kurum tarafından onaylanmadığı sürece ilçe kullanıcıları önünde görünmeyeceğinden, aylık eğitim bilgilerinin her ayın son 3 iş günü içerisinde kurumca onaylanması gerekmektedir. Bu tarihler arasında onaylama işlemini gerçekleştirmeven kurumların ödemeleri mümkün olamayacağından, ancak takip eden aya ait hak ediş ile birlikte ödenir.

Bireyin eğitim bilgilerinde yanlış giriş yaptığımızı onayladıktan sonra görmüş iseniz İlçe Milli Eğitim Müdürlüğüne başvurarak onay iptali yaptırabilirsiniz. Ancak ilçe kullanıcıları onay iptalini her ayın son 3 iş günü içerisinde yapabildiğinden ilçeve yapacağınız başvurunun bu tarihler arasında olması gerekmektedir.

## 2. AYLİK EĞİTİM BİLGİLERİ LİSTELEME

**Birey Listeleri** EOM03002

**Listeleme Kriterleri**

İli: ANKARA  
İlçesi: ÇANKAYA  
Kurumu: ÖZEL EĞİTİM VE REHABİLİTASYON MERKEZİ  
Yılı: 2008  
Ayı: Haziran

Listele

T.C. Kimlik No	Adı	Soyadı	Ödeme Yılı	Ödeme Ayı	Bireysel	Grup	Ücret Durumu	Kurum Onay Durumu	İlçe Onay Durumu
			2008	HAZİRAN	6	4	Sıfırlı	Onaylandı	Onay Bekliyor

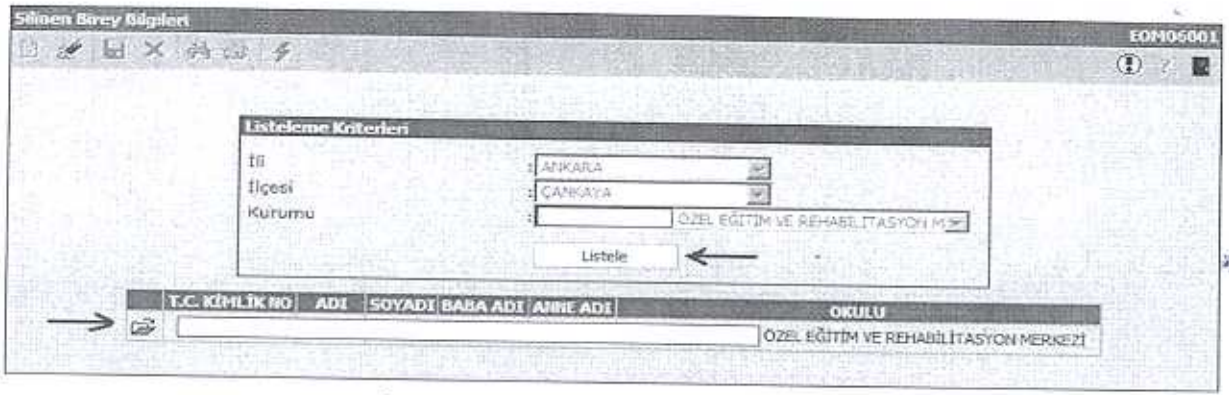
1 Kayıt Listelenmektedir

Şekil: 7 Aylık Eğitim Bilgileri Listeleme Ekranı

Bu ekranda kurumunuzdan aylık eğitim bilgileri girişi yaptığımız bireyleri **Listele** butonuna tıklayarak görüntüleyebilir ve kurum ve ilçe onay durumlarını takip edebilirsiniz. Bir birey için kurum ve ilçe onayı verilmediği sürece ödeme işlemi gerçekleşmeyecektir.

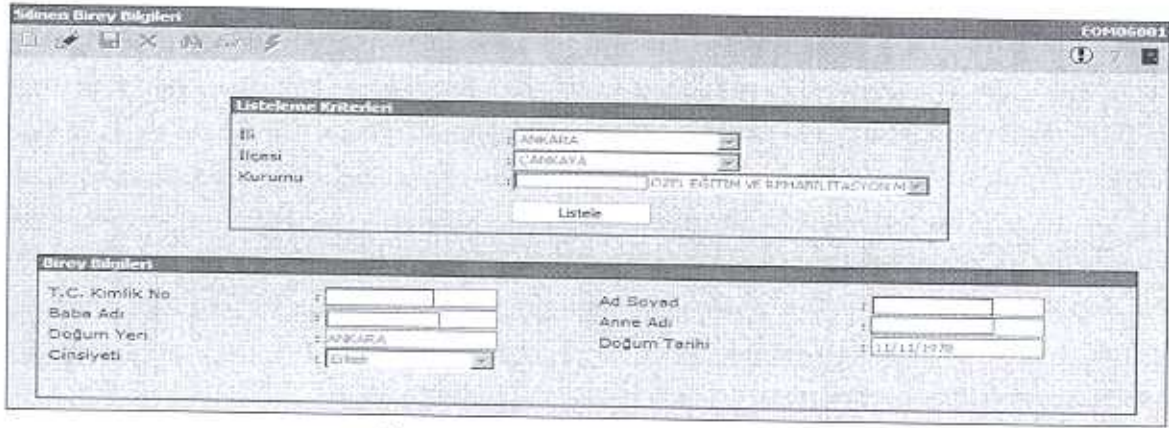
## İLÇENİN YAPABİLECEĞİ İŞLEMLER BİREY KAYIT SİLME İŞLEMLERİ

### 1. BİREY KAYDI SİLME



Şekil: 8 İlçe Kullanıcısı Birey Kaydı Silme Ekranı

Bir birey herhangi bir nedenle (Nakil, Kayıt Silme vb.) kurumdan ayrılmak istediğinde ilçe milli eğitim müdürlüğüne ve kuruma dilekçe ile başvuracaktır. İlçe Milli Eğitim Müdürlüğü "Birey Kaydı Silme" ekranını kullanarak kaydı silinecek bireyin kayıtlı olduğu kurumu seçerek **Listele** butonuna basarak bu kurumda kayıtlı olan tüm bireylere listeleyecektir. Hangi bireyin kaydını silecekse o bireyin TC Kimlik numarasının yanında bulunan butonuna kullanarak bilgilerini görüntüleyecektir.

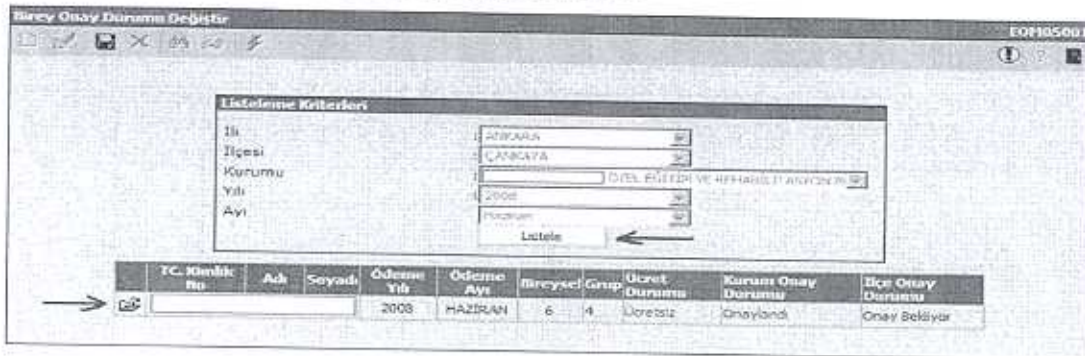


Şekil: 9 İlçe Kullanıcısı Birey Kaydı Silme Ekranı

Listelediğiniz bireyin bilgilerini kontrol ettikten sonra **Sil** butonuna tıklayarak bireyi kurumdan silme isteğinde bulunmuş olacaksınız. Yalnız burada bilinmesi gereken önemli bir husus, ödemelerde bir sıkıntı yaşanmaması için ilçeler tarafından ay içerisinde kurumdan silinme isteği yapılan kişilerin silinmesi işlemi, her ayın ilk günü sistem tarafından otomatik olarak gerçekleştirilecektir.

### ONAY İPTAL İŞLEMLERİ

#### 1. AYLIK EĞİTİM BİLGİLERİ KURUM ONAYI İPTALİ



Şekil: 13 Aylık Eğitim Bilgileri Onay İptali Listeleme Ekranı

İlçe bu ekran ile öncelikle **Listele** butonuna tıklayarak kurumlara göre eğitim bilgileri onaylarını görüntüleyebilir. Görüntüledikten sonra butonuna tıklayarak bireyin bilgilerini getirir.

Şekil: 14 Aylık Eğitim Bilgileri Onay İptali Ekranı

İlçe bu ekran ile kurumun yanlış bilgilerle onaylanmış olduğu bireyin aylık eğitim bilgilerini

**Onay Durumu Değiştir**

butonu ile iptal ederek kurumun tekrar doğru bilgileri girmesini sağlar.

Aylık eğitim bilgileri onay iptali her ayın son 3 iş günü içerisinde yapılacaktır.

## AYLIK EĞİTİM BİLGİLERİ ONAYLARI

### 1. ONAY

BEKLEYEN

#### İSTEKLER

Şekil: 10 Aylık Eğitim Bilgileri Onay Bekleyen İstekler Ekranı

Bu ekran ile ilçe kullanıcı kurum tarafından onaylanmış ilçe tarafından onay bekleyen istekleri

**Listele**

[Listele](#) butonuna

tıklayarak görüntüleyebilir ve şekildeki oklarla da görüldüğü gibi bu kayıtlar için onaylama veya reddetme işlemini seçtikten sonra **Kaydet** butonuna tıklayarak onaylama ve reddetme işlemlerini gerçekleştirebilir.

İlçe kullanıcı tarafından red onayı verilen bir birey için o ay ödeme yapılmayacağından, ilçe kullanıcıların bu ekranı çok dikkatli kullanmaları gerekmektedir.

İlçe kullanıcı kurumlarından aylık eğitim bilgileri girişi yapılmış bireylerin onaylama veya reddetme işlemini her ayın ilk 3 iş günü içerisinde gerçekleştirebilir.

### 2. ONAYLANAN İSTEKLER

Şekil: 11 Aylık Eğitim Bilgileri Onaylanan İstekler Ekranı

İlçe bu ekran ile aylık eğitim bilgilerini onaylamış olduğu bireyleri

Listele

Listele butonuna

tıklayarak kurumlara göre görüntüleyebilir.

### 3. REDDEDİLEN İSTEKLER

İlçe Reddedilen Birey Listeleme EOM4003

Listeleme Kriterleri

İl : ANKARA

İlçesi : ÇANKAYA

Kurumu : ÖZEL EĞİTİM VE REHABİLİTASYON MERKEZİ

Yılı : 2008

Ayı : Haziran

Listele

Aradığınız Kriterlere Uygun Birey Bulunamamıştır.

Şekil: 12 Aylık Eğitim Bilgileri Reddedilen İstekler Ekranı

İlçe bu ekran ile aylık eğitim bilgilerini reddetmiş olduğu bireyleri

Listele

Listele butonuna

tıklayarak kurumlara göre görüntüleyebilir.

## İLÇE, İL ve BAKANLIK (Merkez) TARAFINDAN YAPILABİLECEK İŞLEMLER ÖZÜRLÜ BİREY LİSTELEME İŞLEMLERİ

### 1. KAYITLI BİREY LİSTELEME

Kurumda Kayıtlı Birey Listeleme EOM7001

Listeleme Kriterleri

İl : ANKARA

İlçesi : ÇANKAYA

Kurumu : ÖZEL EĞİTİM VE REHABİLİTASYON MERKEZİ

Listele

TC Kimlik No	Adı	Soyadı	Baba Adı	Kurum Kayıt Tarihi
				02/02/2008
				10/06/2008

2 Kayıt Listelenmektedir.

Şekil: 15 Kayıtlı Birey Listeleme Ekranı

Bu ekran ile İlçe, İl ve Bakanlık(Merkez) kullanıcıları kurumlarda kayıtlı bireyleri

Listele

Listele butonuna tıklayarak görüntüleyebilmektedirler.

### 2. AYLIK EĞİTİM BİLGİLERİNE GÖRE LİSTELEME

Yıl ve Aya Göre Birey Listeleme EOM7002

Listeleme Kriterleri

İl : ANKARA

İlçesi : ÇANKAYA

Kurumu : ÖZEL EĞİTİM VE REHABİLİTASYON MERKEZİ

Yılı : 2008

Ayı : Haziran

Listele

TC Kimlik No	Adı	Soyadı	Ödeme Yılı	Ödeme Ayı	Bireysel Grup	Ücret Durumu	Kurum Onay Durumu	İlçe Onay Durumu	Açıklama
			2008	HAZİRAN	6	H	Ücretsiz	Onaylandı	Onaylandı

1 Kayıt Listelenmektedir.

Şekil: 16 Aylık Eğitim Bilgilerine Göre Bireyleri Listeleme Ekranı

Bu ekran ile İlçe, İl ve Bakanlık(Merkez) kullanıcıları Yıla ve Aya Göre kurum ve ilçe tarafından ücret onayları yapılmış bireyleri

Listele

Listele butonuna tıklayarak görüntüleyebilmektedirler.